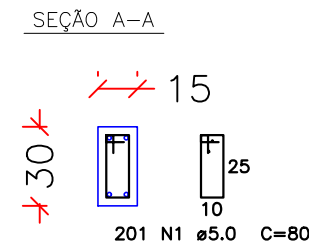
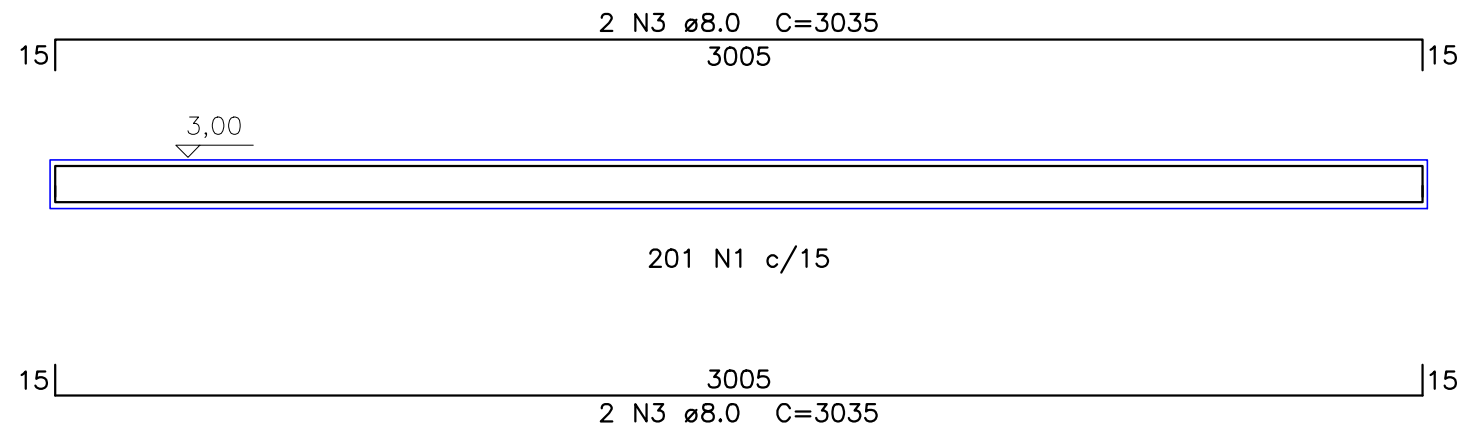


V10(15 x 30)

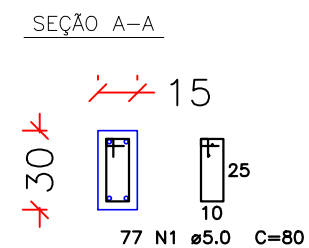
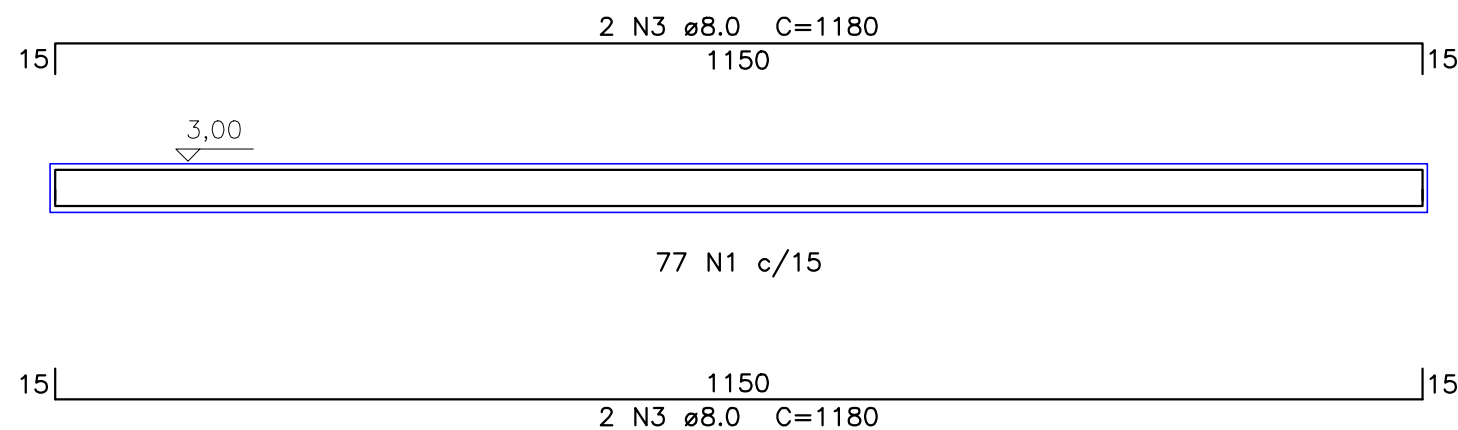


Resumo do aço
POR VIGA

AÇO	DIAM	C.TOTAL (m)	PESO + 10 % (kg)
CA50	8.0	121.40	47.96
CA60	5.0	160.80	24.77
PESO TOTAL			
CA50		47.96	
CA60		24.77	

Vol. de concreto total = 1.36 m³
Área de forma total = 27.05 m²

V11(15 x 30)



Resumo do aço
POR VIGA

AÇO	DIAM	C.TOTAL (m)	PESO + 10 % (kg)
CA50	8.0	47.20	18.65
CA60	5.0	61.60	9.49
PESO TOTAL			
CA50		18.65	
CA60		9.49	

Vol. de concreto total = 0.52 m³
Área de forma total = 10.35 m²

1

VIGAS DE RESPALDO - VESTIÁRIOS E SALAS

ESC: 1/20



PREFEITURA MUNICIPAL DE
VÁRZEA GRANDE
Mais por Você. Mais por Várzea Grande.

PREFEITURA MUNICIPAL DE VÁRZEA GRANDE
Av. Castelo Branco, Espaço Municipal, 2500 - Centro Sul, Várzea Grande/MT
CEP 78125-700 - Fone/Fax: 65 3688 8000

LOCALIZAÇÃO: RUA GONÇALO DOMINGOS CAMPOS, S/N
BAIRRO FIGUEIRINHA - VÁRZEA GRANDE MT

PROJETO:
PROJETO ESTRUTURAL

OBRA:
REFORMA E MANUTENÇÃO
GINÁSIO POLIESPORTIVO JORGE MUSSA

DATA:
JULHO/2021

UNIDADE:
METRO

AUTOR DO PROJETO:

VITOR GUSTAVO VERHALEN
ENGENHEIRO CIVIL CREA-MT 49989

FOLHA Nº:

05/
10